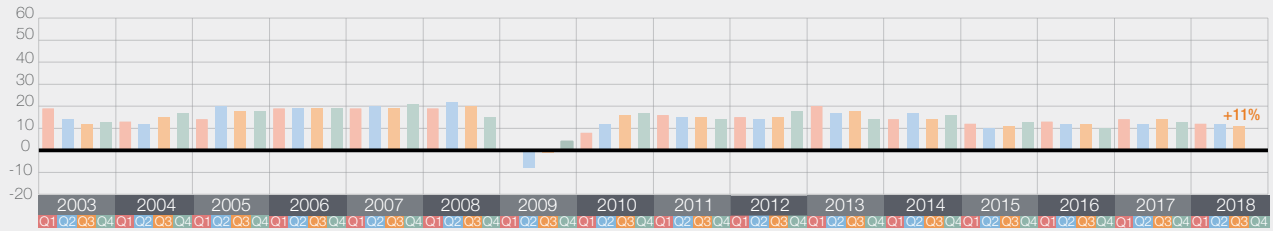


“¿Prevé usted movimientos laborales en su organización para el próximo trimestre (julio - septiembre 2018), en comparación con el trimestre actual?”.

Tendencia Neta del Empleo con Ajuste Estacional



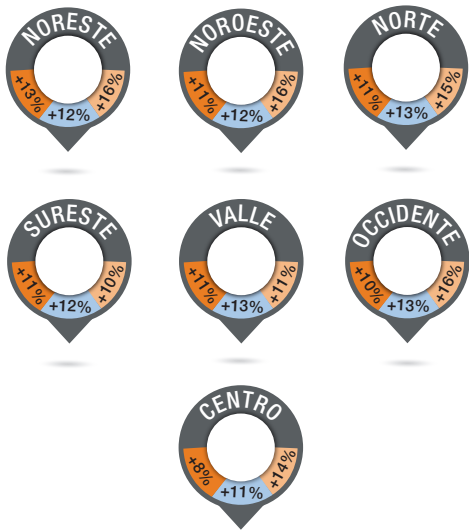
La ausencia de barra corresponde a una Tendencia Neta del Empleo de cero

* La Tendencia Neta del Empleo con ajuste estacional, se refiere al proceso estadístico que permite presentar los datos de la encuesta sin el efecto de las fluctuaciones (o picos) que ocurren normalmente en el transcurso del año como resultado de eventos estacionales, tales como: ciclos agrícolas, épocas de huracanes, temporada decembrina, días festivos, época vacacional, etc. Este cálculo permite observar las tendencias actuales sin los efectos anteriores.

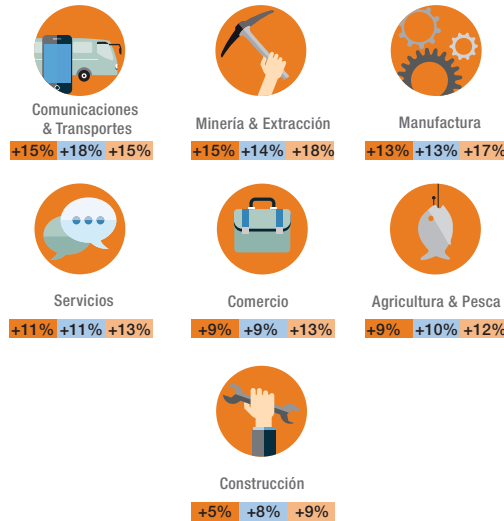
Comparativo Trimestral y Anual

	Aumentará	Disminuirá	Sin cambio	No sabe	Tendencia Neta	Ajuste Estacional*
	%	%	%	%	%	%
3Q 2018	14	3	82	1	+11	+11
2Q 2018	18	4	77	1	+14	+12
3Q 2017	17	3	79	1	+14	+14

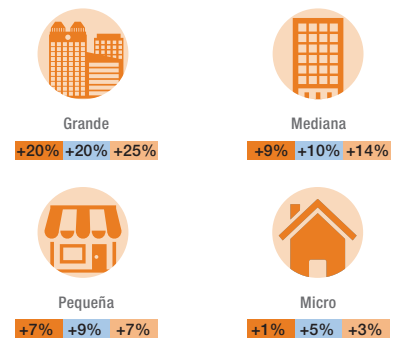
Comparativo por Región



Comparativo por Sector

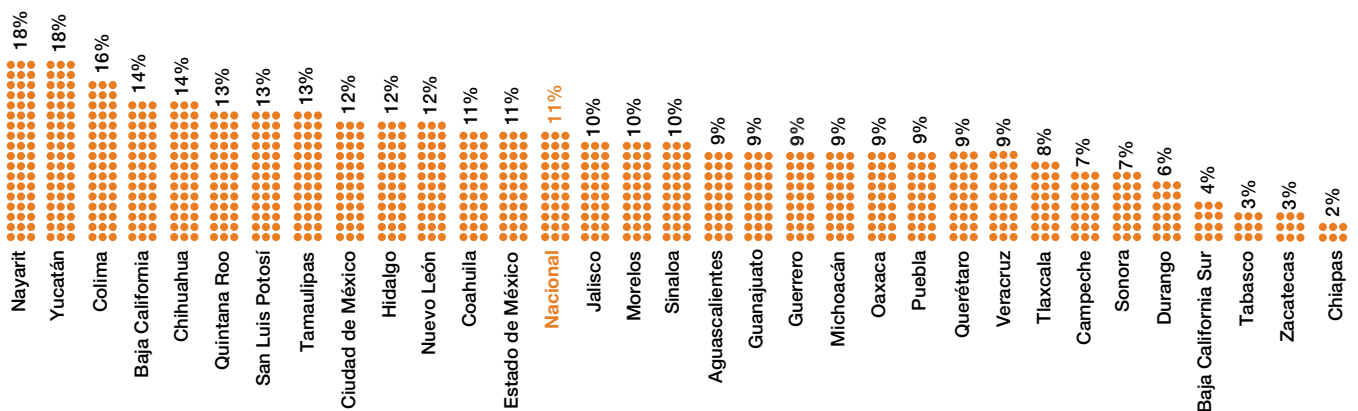


Comparativo por Tamaño de la Empresa



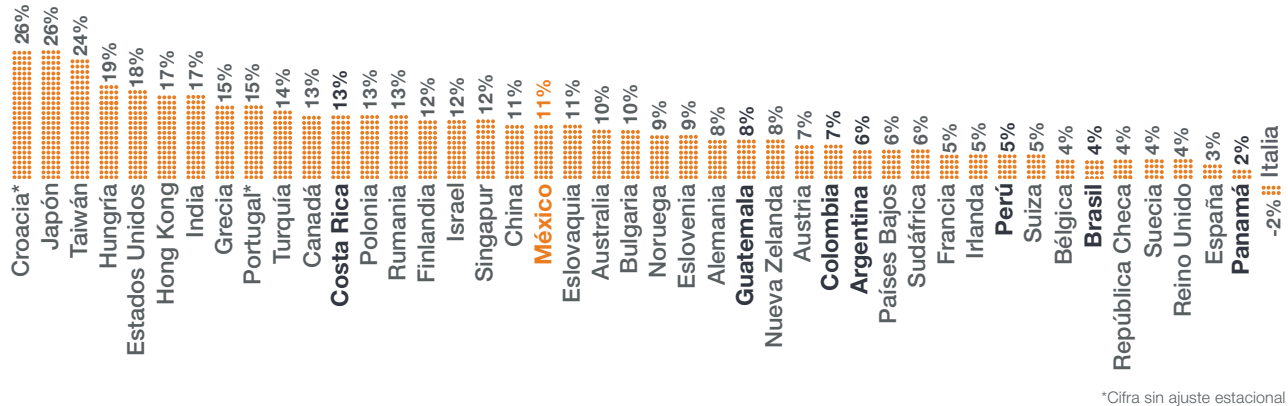
Tendencia Neta del Empleo con ajuste estacional ■ 3Q 2018 ■ 2Q 2018 ■ 3Q 2017

Comparativo por Estado



{ Q3 2018 } **59,000 +** ENTREVISTAS A EMPRESARIOS EN **44** PAÍSES Y TERRITORIOS

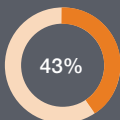
COMPARATIVO GLOBAL · TENDENCIA NETA DEL EMPLEO



*Cifra sin ajuste estacional

CAMBIOS EN LOS PLANES DE CONTRATACIÓN GLOBAL

COMPARATIVO TRIMESTRE ANTERIOR (44 países y territorios)



Se fortalecen

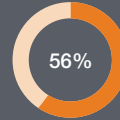


Relativamente estables



Se debilitan

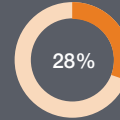
COMPARATIVO AÑO ANTERIOR (43 países y territorios)



Se fortalecen



Relativamente estables



Se debilitan

Croacia se unió a la encuesta en el 2Q2018 y no presenta datos de Tendencia anual para su comparación

VARIACIONES NOTABLES GLOBALES (en puntos porcentuales)

COMPARATIVO TRIMESTRAL



Israel

▲ 4



Países Bajos

▼ 4



Costa Rica

▲ 3

COMPARATIVO ANUAL



Singapur

▲ 9



Finlandia

▲ 8



China

▲ 6



Polonia

▲ 6



Suecia

▼ 7



Colombia

▼ 5



Nueva Zelanda

▼ 5

VARIACIONES NOTABLES EN LATINOAMÉRICA (en puntos porcentuales)

COMPARATIVO TRIMESTRAL



Costa Rica

▲ 3



Colombia

▲ 1



Brasil

▼ 3



Panamá

▼ 3



Perú

▼ 3

COMPARATIVO ANUAL



Perú

▲ 3



Brasil

▲ 2



Costa Rica

▲ 1



Colombia

▼ 5



México

▼ 3

La encuesta, realizada trimestralmente por más de 55 años, se basa en más de 59,000 entrevistas a empresarios públicos y privados en 44 países y territorios para medir de manera anticipada las tendencias de empleo. En México participan 4,804 empresarios.

Si deseas conocer el reporte completo, visita www.manpowergroup.com.mx
Ingresa a Human Age en: www.manpower.com/humanage
Llámanos al:
(5255) 54 48 14 00



ManpowerGroup