



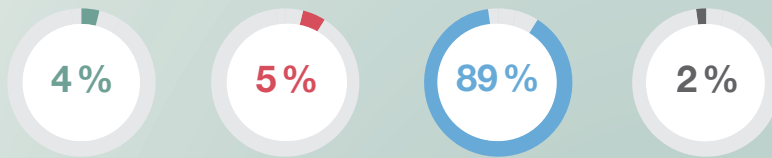
Manpower®

Qui embauche ?

4^e trimestre 2017

752 employeurs en Suisse ont répondu à la question :

« Comment anticipez-vous l'évolution de l'emploi total dans votre entreprise au cours du prochain trimestre, jusqu'à fin décembre 2017, par rapport au trimestre actuel ? »



prévoient d'embaucher du personnel

prévoient de réduire les effectifs

ne prévoient aucun changement

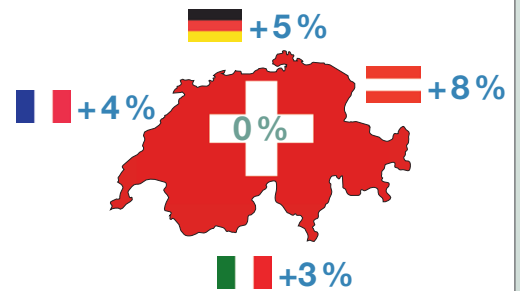
ne savent pas

Comment la prévision nette d'emploi est-elle calculée ?

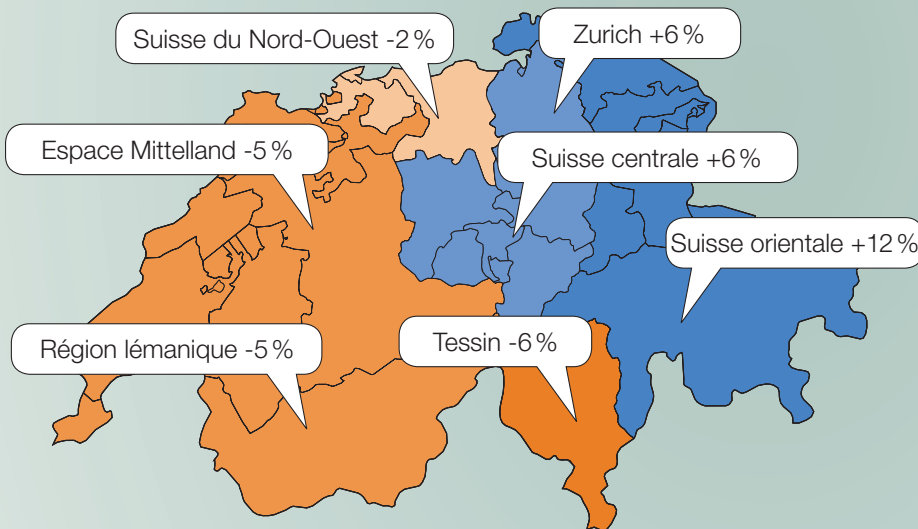
% d'employeurs anticipant une hausse des effectifs	4%
- % d'employeurs anticipant une baisse des effectifs	-5%
Résultat non corrigé des variations saisonnières pour la Suisse	= -1%
La prévision lissée des variations saisonnières est de 0%.	

Les perspectives d'embauche présentées dans ce document sont des résultats désaisonnalisés.

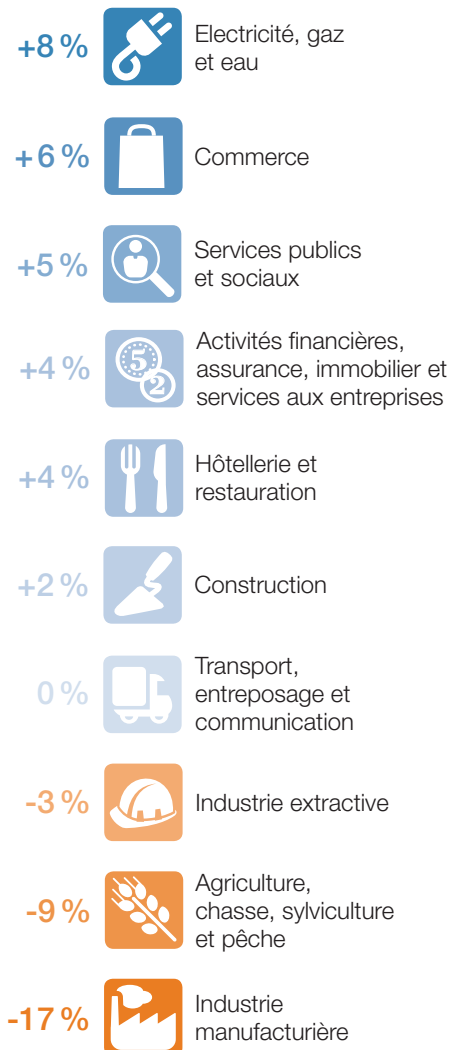
Perspectives d'emploi en Suisse et dans les pays voisins



Perspectives d'emploi par région



Perspectives d'emploi par secteur



Perspectives d'emploi par taille d'entreprise

